

# BellaTek® Encode® Impression System

当技工所で **BIOMET 3i** インプラント用 Encode® CAD/CAMアバットメントの取扱い開始！

## Encode® インプレッションシステム

Encode インプレッションシステムは、インプラント上部構造に必要な、適切なマージン位置、エマーゲンストップファイルを付与するインプラントレベルの印象採得をデジタル化した印象システムです。

通常的印象採得では数度のコンポーネント取り外しが不可避ですが、Encodeインプレッションシステムでは専用ヒーリングアバットメントを用いることで、装着時と最終補綴物の設置時のみの取り外しとなります。



ヒーリングアバットメントと印象用コーピングの機能が一つに

### for Doctor 【歯科医師メリット】

- 印象採得のデジタル化による効率的な補綴物製作
- 治療ステップの簡略化によるチェアタイムの短縮
- CAD/CAMシステムによる詳細な設定



ヒーリングアバットメントに付与された各種データ

### for Patient 【患者メリット】

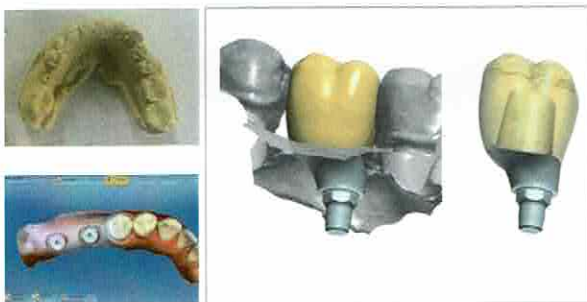
- 治療時間の短縮、通院回数の減少
- 印象コンポーネント着脱回数の減少による軟組織の維持

医療機器承認番号：21900BZG00001000, 21800BZG10016000

## Encode® カスタムアバットメント

Designed by Encode Empowered Laboratory

当技工所では、Encodeヒーリングアバットメントを印象した石膏模型、光学印象データのいずれからでもBiomet 3i 純正カスタムアバットメントのデザインを行い、最終補綴物まで作製します。



### 【オーダーフロー】

